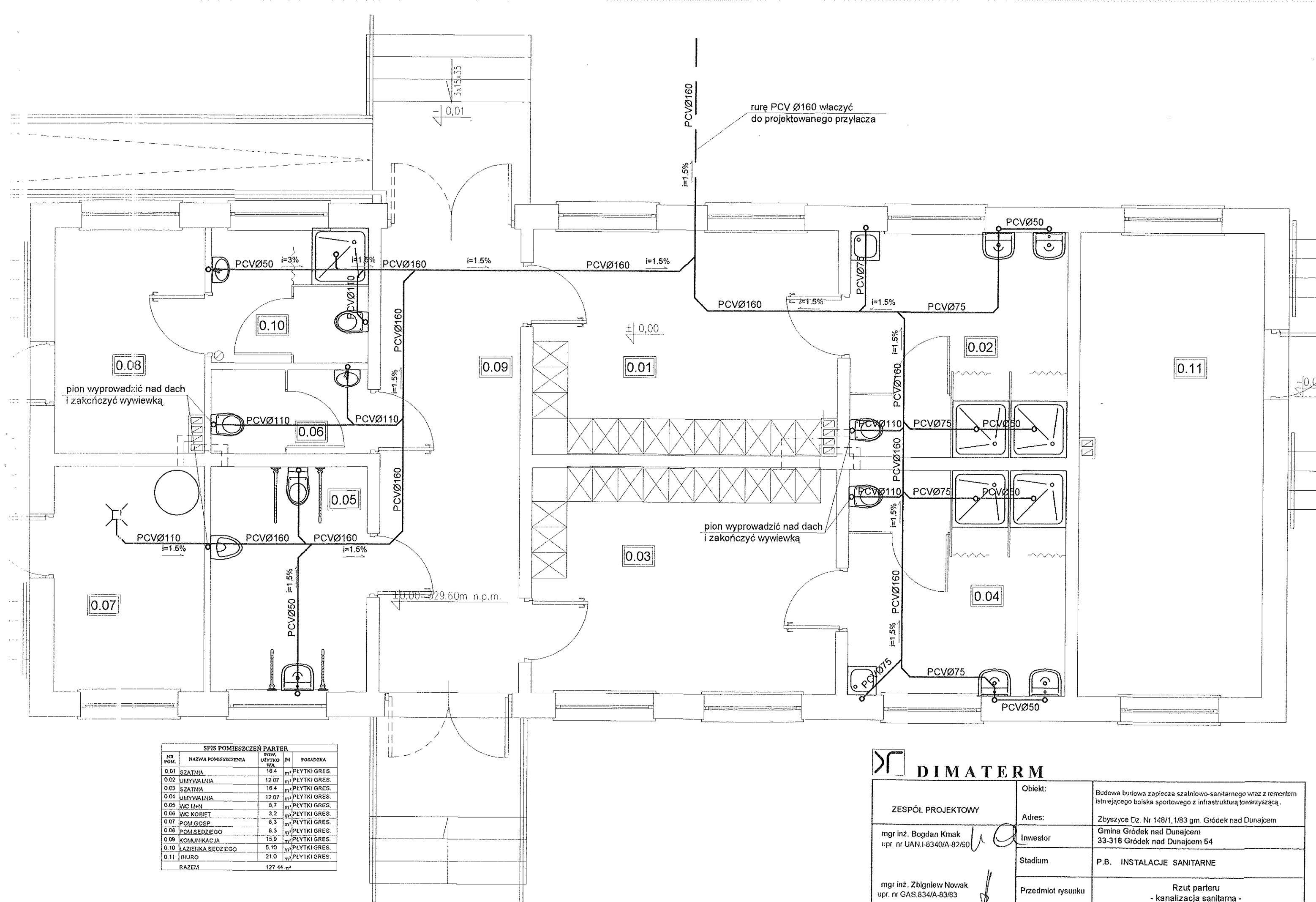


<div> </div> <div> ZESPÓŁ PROJEKTOWY mgr inż. Bogdan Kmak upr. nr UAN.1-8340/A-82/20 mgr inż. Zbigniew Nowak upr. nr GAS.834/A-83/83 </div>	Obiekt	Budowa budowa zaplecza szatniowo-sanitarnego wraz z remontem istniejącego boiska sportowego z infrastrukturą towarzyszącą.	
	Adres:	Zbyszyce Dz. Nr 148/1, 148/2, 1/83 gm. Gródek nad Dunajcem	
	Inwestor	Gmina Gródek nad Dunajcem 33-318 Gródek nad Dunajcem 54	
	Stadium	P.B. INSTALACJE SANITARNE	
	Przedmiot rysunku	Profil - przyłącz /odgałęzienie/ wodociągu do zasilania hydrantu zewnętrznego wraz z przyłączem wody do budynku	
Data: 06.2016 r.		Skala: 1 : 100/500	Nr rysunku: 1

139



SPIS POMIESZCZEŃ PARTER				
NR POM.	NAZWA POMIESZCZENIA	POW. UŻYTKOWA	JM	POSADZKA
0.01	SZATNIA	16.4	m ²	PLYTKI GRES.
0.02	UMYWALNIA	12.07	m ²	PLYTKI GRES.
0.03	SZATNIA	16.4	m ²	PLYTKI GRES.
0.04	UMYWALNIA	12.07	m ²	PLYTKI GRES.
0.05	WC M+H	8.7	m ²	PLYTKI GRES.
0.06	WC KOBIET	3.2	m ²	PLYTKI GRES.
0.07	POM. GOSP.	8.3	m ²	PLYTKI GRES.
0.08	POM. SEDZIEGO	8.3	m ²	PLYTKI GRES.
0.09	KOMUNIKACJA	15.9	m ²	PLYTKI GRES.
0.10	ŁAZIEHKA SEDZIEGO	5.10	m ²	PLYTKI GRES.
0.11	BIURO	21.0	m ²	PLYTKI GRES.
RAZEM		127.44	m ²	



DIMATERM

ZESPÓŁ PROJEKTOWY	Obiekt:	Budowa budowa zaplecza szatniowo-sanitarnego wraz z remontem istniejącego boiska sportowego z infrastrukturą towarzyszącą.	
	Adres:	Zbyszyce Dz. Nr 148/1, 1/83 gm. Gródek nad Dunajcem	
	mgr inż. Bogdan Kmak upr. nr UAN.1-8340/A-82/90	Investor	Gmina Gródek nad Dunajcem 33-318 Gródek nad Dunajcem 54
	mgr inż. Zbigniew Nowak upr. nr GAS.834/A-83/83	Stadium	P.B. INSTALACJE SANITARNE
		Przedmiot rysunku	Rzut parteru - kanalizacja sanitarna -
		Data: 06.2016 r.	Skala: 1 : 100/500
		Nr rysunku: 3 13.0	

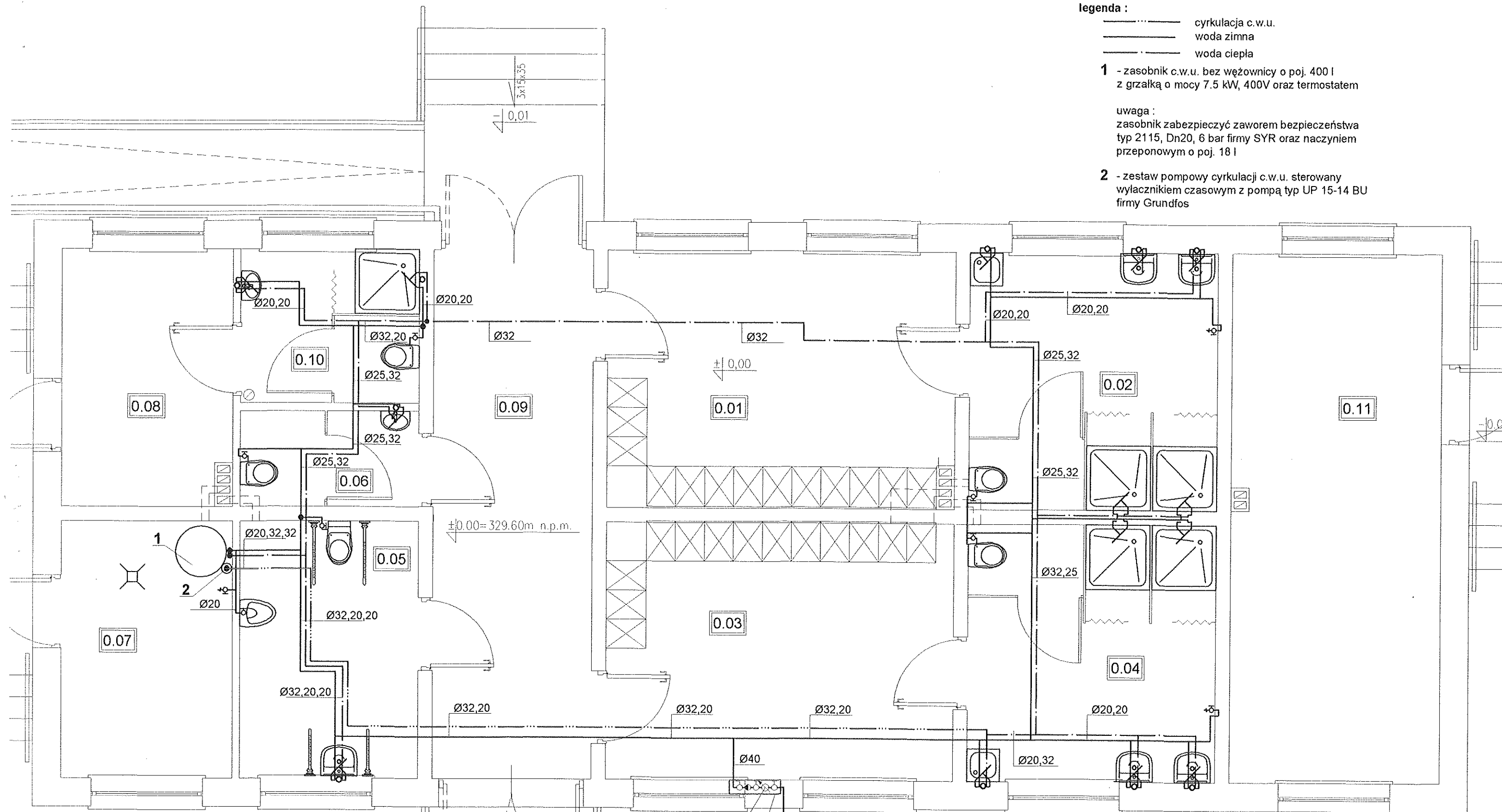
legenda :

- cyrkulacja c.w.u.
— woda zimna
— woda ciepła

1 - zasobnik c.w.u. bez węzownicy o poj. 400 l
z grzałką o mocy 7.5 kW, 400V oraz termostatem

uwaga :
zasobnik zabezpieczyć zaworem bezpieczeństwa
typ 2115, Dn20, 6 bar firmy SYR oraz naczyniem
przeponowym o poj. 18 l

2 - zestaw pompowy cyrkulacji c.w.u. sterowany
włącznikiem czasowym z pompą typ UP 15-14 BU
firmy Grundfos



SPIS POMIESZCZEŃ PARTER				
NR. POM.	NAZWA POMIESZCZENIA	POW. UŻYTKOWA	JM	POSADZKA
0.01	SZATNIA	16.4	m ²	PLYTKI GRES.
0.02	UMYWALNIA	12.07	m ²	PLYTKI GRES.
0.03	SZATNIA	16.4	m ²	PLYTKI GRES.
0.04	UMYWALNIA	12.07	m ²	PLYTKI GRES.
0.05	WC M+M	8.7	m ²	PLYTKI GRES.
0.06	WC KOBIET	3.2	m ²	PLYTKI GRES.
0.07	POM. GOSP.	8.3	m ²	PLYTKI GRES.
0.08	POM. SEDZIEGO	8.3	m ²	PLYTKI GRES.
0.09	KOMUNIKACJA	15.9	m ²	PLYTKI GRES.
0.10	ŁAZIENKA SEDZIEGO	5.10	m ²	PLYTKI GRES.
0.11	BIURO	21.0	m ²	PLYTKI GRES.
RAZEM		127.44	m ²	

zestaw wodomierzowy zamontowany na konsoli
- zawór kulowy Dn32
- wodomierz Dn20
- zawór kulowy Dn32
- zawór antyskarzeniowy Dn32

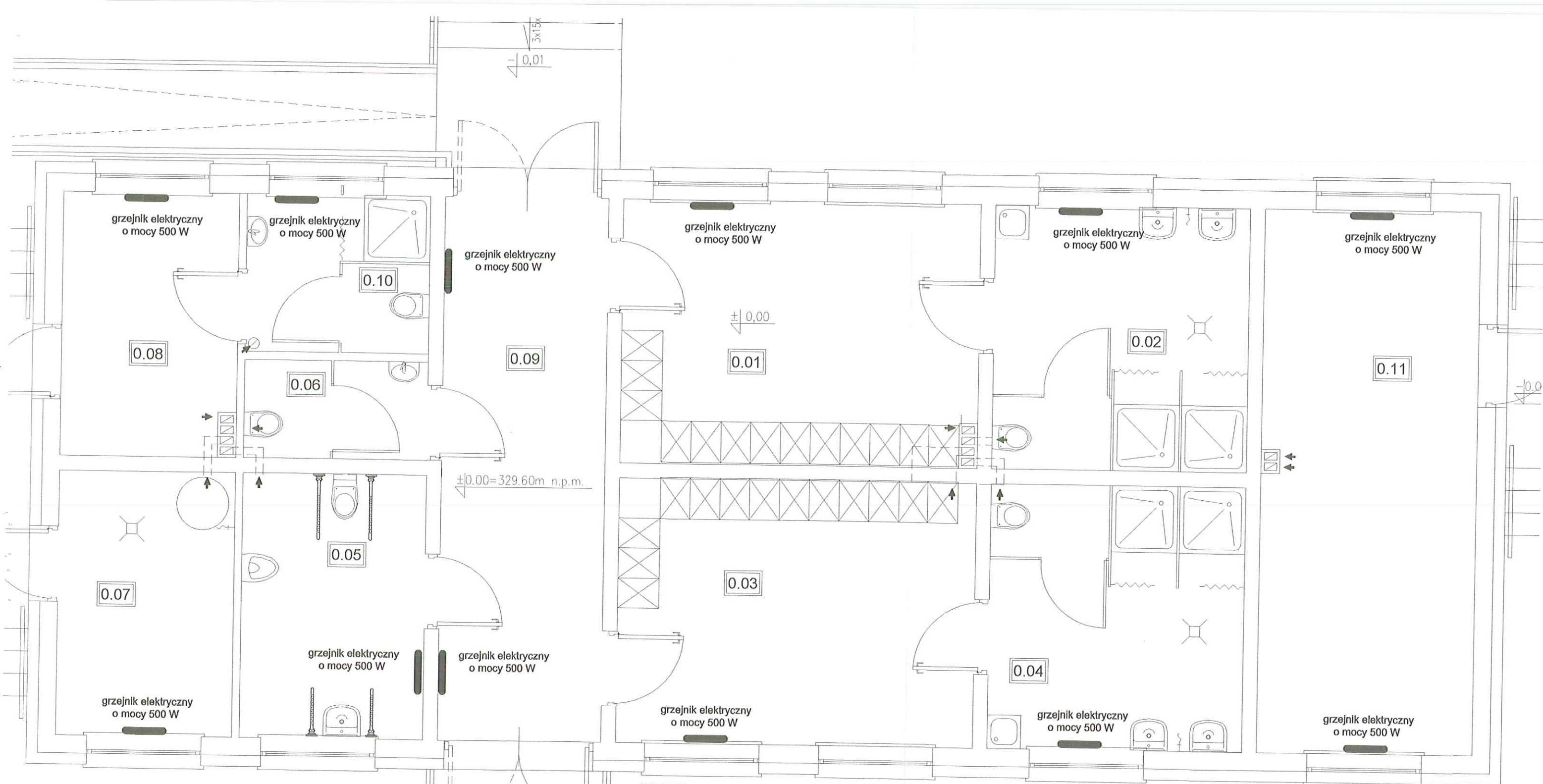
szafka podtylnkowa, stalowa wodomierzowa
o wym. 680 x 600 x 140 mm

przyłącz wody
rura PE, Ø40



DIMATERM

ZESPÓŁ PROJEKTOWY	Obiekt:	Budowa budowa zaplecza szatniowo-sanitarnego wraz z remontem istniejącego boiska sportowego z infrastrukturą towarzyszącą.	
	Adres:	Zbyszyce Dz. Nr 148/1, 148/2, 1/83 gm. Gródek nad Dunajcem	
	mgr inż. Bogdan Kmak upr. nr UAN.1-8340/A-82/90	Investor	Gmina Gródek nad Dunajcem 33-318 Gródek nad Dunajcem 54
	mgr inż. Zbigniew Nowak upr. nr GAS.834/A-83/83	Stadium	P.B. INSTALACJE SANITARNE
Przedmiot rysunku		Rzut parteru - wewnętrzna instalacja zimnej i c.w.u. -	
Data: 06.2016 r.		Skala: 1 : 100/500	Nr rysunku: 4



uwaga :

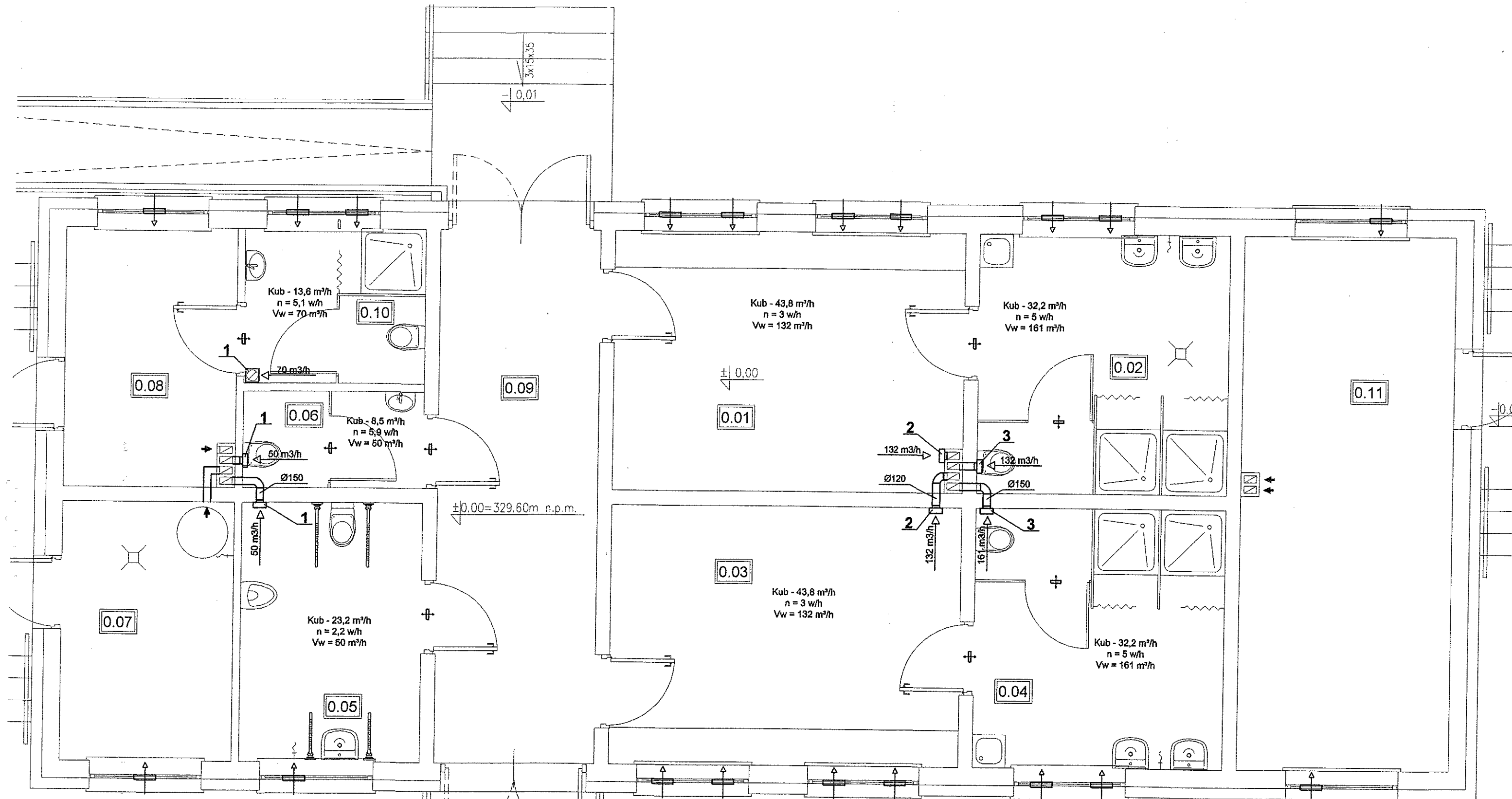
- zaprojektowano grzejnik elektryczny typ Yali Comfort CC 03050 230 o mocy 500 W firmy Purmo
- zaprojektowano ogrzewania przeciwwamrozeniowe utrzymujące temperaturę + 5°

SPIS POMIESZCZEŃ PARTER				
NR POM.	NAZWA POMIESZCZENIA	POW. UŻYTKOWA	JM	POSADZKA
0.01	SZATNIA	16.4	m ²	PŁYTKI GRES.
0.02	UMYWALNIA	12.07	m ²	PŁYTKI GRES.
0.03	SZATNIA	16.4	m ²	PŁYTKI GRES.
0.04	UMYWALNIA	12.07	m ²	PŁYTKI GRES.
0.05	WC M+N	8,7	m ²	PŁYTKI GRES.
0.06	WC KOBIET	3,2	m ²	PŁYTKI GRES.
0.07	POM. GOSP.	8,3	m ²	PŁYTKI GRES.
0.08	POM. SĘDZIEGO	8,3	m ²	PŁYTKI GRES.
0.09	KOMUNIKACJA	15,9	m ²	PŁYTKI GRES.
0.10	ŁAZIENKA SĘDZIEGO	5,10	m ²	PŁYTKI GRES.
0.11	BIURO	21,0	m ²	PŁYTKI GRES.
RAZEM		127,44	m ²	



DIMATERM

ZESPÓŁ PROJEKTOWY	Obiekt:	Budowa budowa zaplecza szatniowo-sanitarnego wraz z remontem istniejącego boiska sportowego z infrastrukturą towarzyszącą.	
	Adres:	Zbyszyce Dz. Nr 148/1, 1/83 gm. Gródek nad Dunajcem	
	mgr inż. Bogdan Kmak upr. nr UAN.1-8340/A-82/90	Investor:	Gmina Gródek nad Dunajcem 33-318 Gródek nad Dunajcem 54
	mgr inż. Zbigniew Nowak upr. nr GAS.834/A-83/83	Stadium:	P.B. INSTALACJE SANITARNE
		Przedmiot rysunku:	Rzut parteru - instalacja c.o. -
	Data: 06.2016 r.	Skala: 1 : 100/500	Nr rysunku: 5



SPIS POMIESZCZEŃ PARTER				
NR POM.	NAZWA POMIESZCZENIA	POW. UŻYTKOWA	JM	POSADZKA
0.01	SZATNIA	16.4	m ²	PLYTKI GRES.
0.02	UMYWALNIA	12.07	m ²	PLYTKI GRES.
0.03	SZATNIA	16.4	m ²	PLYTKI GRES.
0.04	UMYWALNIA	12.07	m ²	PLYTKI GRES.
0.05	WC M+N	8.7	m ²	PLYTKI GRES.
0.06	WC KOBIET	3.2	m ²	PLYTKI GRES.
0.07	POM.GOSP.	8.3	m ²	PLYTKI GRES.
0.08	POM.SEDZIEGO	8.3	m ²	PLYTKI GRES.
0.09	KOMUNIKACJA	15.9	m ²	PLYTKI GRES.
0.10	ŁAZIENKA SEDZIEGO	5.10	m ²	PLYTKI GRES.
0.11	BIURO	21.0	m ²	PLYTKI GRES.
RAZEM		127.44	m ²	

Legenda :

- 1 - wentylator typ Decor-100 / 230V,13W /
 2 - wentylator typ Decor-200 / 230V,20W /
 3 - wentylator typ Decor-300 / 230V,35W /

⊞ nawiewnik szczelinowy w ramie okna
 ⊞ kratka kontaktowa w drzwiach
 o pow. 200 cm² netto



DIMATERM

ZESPÓŁ PROJEKTOWY	Objekt:	Budowa budowa zapecha szatniowo-sanitarnego wraz z remontem istniejącego boiska sportowego z infrastrukturą towarzyszącą.	
	Adres:	Zbyszyce Dz. Nr 148/1, 1/83 gm. Gródek nad Dunajcem	
mgr inż. Bogdan Kmak upr. nr UAN.I-8340/A-82/50	Inwestor	Gmina Gródek nad Dunajcem 33-318 Gródek nad Dunajcem 54	
	Stadium	P.B. INSTALACJE SANITARNE	
mgr inż. Zbigniew Nowak upr. nr GAS.834/A-83/83	Przedmiot rysunku	Rzut parteru - wentylacja mechaniczna -	
	Data: 06.2016 r.	Skala: 1 : 100/500	Nr rysunku: 6